

四川健林药业有限责任公司

校园招聘简章

联系我们



四川健林药业 2023 校招交流群



该二维码7天内(11月15日前)有效,重新进入将更新

请加微信群!

**获取更多企业及招聘信息;
面试信息将通过该群通知, 请留意群消息!**

简历投递邮箱: 1549901879@qq.com

面试流程: 简历初审-现场面试-复试-offer发放

公司地址: 成都市天府国际生物城凤凰路618号

电话联系: 18780056009 肖老师

公司发展概况

四川健林药业有限责任公司是一家专注于高品质吸入制剂药品研发、生产、销售的高科技药企。公司由业内知名技术专家创建，具有成熟技术储备，同时秉承匠人精神，专注吸入制剂产品，致力于打破欧美产品的市场垄断，打造国产吸入制剂的原创精品。

四川健林药业有限责任公司旗下全资子公司浙江知一药业与海正药业在呼吸类产品上有着深度密切的合作，依托于浙江知一药业多年全产品链开发实战经验，为构建更强的研发团队、加快研发进度及扩大生产规模，现将集团总部选址美丽的**天府之国成都**。目前国际一流的吸入制剂研发-生产大楼正在如火如荼的建设当中，未来将有更多重磅产品面向市场。

专业
成熟

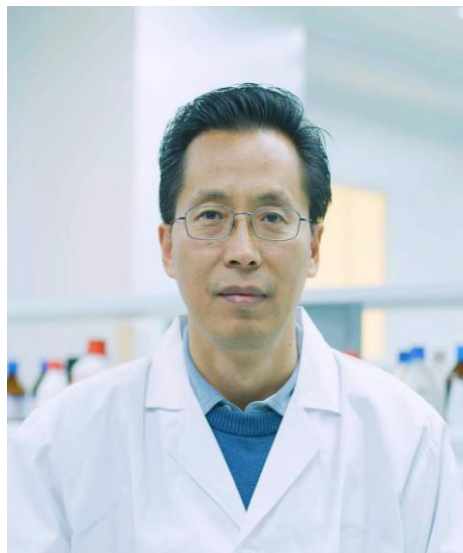
专注
匠心

品质
为先

原创
精品



公司创始人



公司创始人、首席科学家 王兆霖博士

中共中央组织部

人选“千人计划”通知书

王兆霖 先生（女士）：

经专家评审，您已入选第九批“千人计划”（创新人才长期项目）。全职到岗后，您将获得中央财政给予的人民币壹佰万元的一次性补助。

特此通知。

中央组织部人才工作局
海外高层次人才引进工作专项办公室
2013年3月4日



化工博士，国家吸入领域特聘专家，中国吸入给药联盟副主席和主要发起人。师从中国颗粒学的奠基人郭慕孙院士，曾先后在澳、加、美等国多家研究机构和包括3M公司的北美大公司工作。在吸入给药理论和实践中积累了丰富的经验，在吸入动力学、颗粒制造、配方工艺、多项流体力学、表面科学、吸入器设计加工方面有较深的造诣，具有新技术创新研发和GMP一线生产过程的双重经验。曾成功负责和参与多个吸入制剂的产品开发及上市。



曾获国际国内多个奖项，负责和参与的多个吸入制剂产品已在美国和欧洲等市场成功上市。在国际著名专业期刊上发表论文40多篇，申请和获得国内外相关专利三十多项。



主导产品

干粉吸入: TaiFun, 3M Taper, Advair Generic

气雾: glycopyrrolate/Formoterol Fumarate, etc

雾化吸入: SURFAXIN®, CAG system

浙江知一创始团队



王兆霖
总经理

国家吸入领域特聘专家，中国科学院博士，吸入器设计和配方技术专家，有近三十年的颗粒技术和吸入药产品经验



姜志东
副总经理

美籍华人，奥瑞根州立大学-药学博士，原 Sepracor 分析总监，药名康德高级总监，具备三十多年的研发分析经验



John
QA SVP

宾夕法尼亚州立大学工商管理硕士，全球质量&首席合规官，有三十多年的质量管理经验



黎锦莹
研发VP

美籍华人，圣约翰大学--药品制剂博士，原 TEVA, Lupin 研发总监。有三十多年的吸入药研发经验以及多年的湿剂研发项目经验

公司总部地理位置



成都天府国际生物城



交通：地铁5号线+园区摆渡车
生活：园区食堂、便利店、咖啡店等
医疗：京东方医院

市场现状

- 葛兰素史克 (GSK)、阿斯利康 (AZ) 勃林格殷格翰 (BI) 2019年占市场合计份额为70%。吸入递送技术以3M、Vectura、Merxin、Manta主导。
- 原研企业专利布局严密，难见专利断崖，造成市场垄断。

头部企业
垄断市场

- 全球用药品类以粉雾剂和气雾剂为主，中国以院内雾化吸入为主。
- 全球市场用药结构以LABA+ICS 复方制剂为主，而中国以ICS 单方制剂为主。

海内外市场
差异明显

- 药械一体，研发难度极高，但对于那些能突破壁垒的企业，高的技术壁垒同样也是理想的行业护城河。
- 仿制难度高，国产化率不足10%，但国内多款呼吸制剂品种相关原研专利面临到期，提供仿创良机。

技术壁垒高
国产化率低

- 复方双联、三联制剂在我国的规模有望进一步加大。
- 中短期雾化吸入仍是我国主流产品，粉雾剂将成为下一潮流。
- BE政策现已明朗，产业发展将加速

国内产业升级
几大趋势

核心竞争力

- 在干粉吸入剂领域具备独特技术优势，唯一拥有同时具备干粉吸入器设计和干粉配方技术的专家团队。
- 三联DPI产品和大分子干粉吸入平台项目处在国际一流水平。
- 团队拥有多年和多个国外市售全产品链开发实战经验。
- 下设医药销售公司，实现研发、生产、销售一体化优势。



素质要求



相信 Believe



坚持 Perseverance



协作 Collaboration



共赢 Achievement

发展通道

管理通道

部门总监

部门副总监

经理

技术通道

高级技术专家
专业总监

技术专家
专业副总监

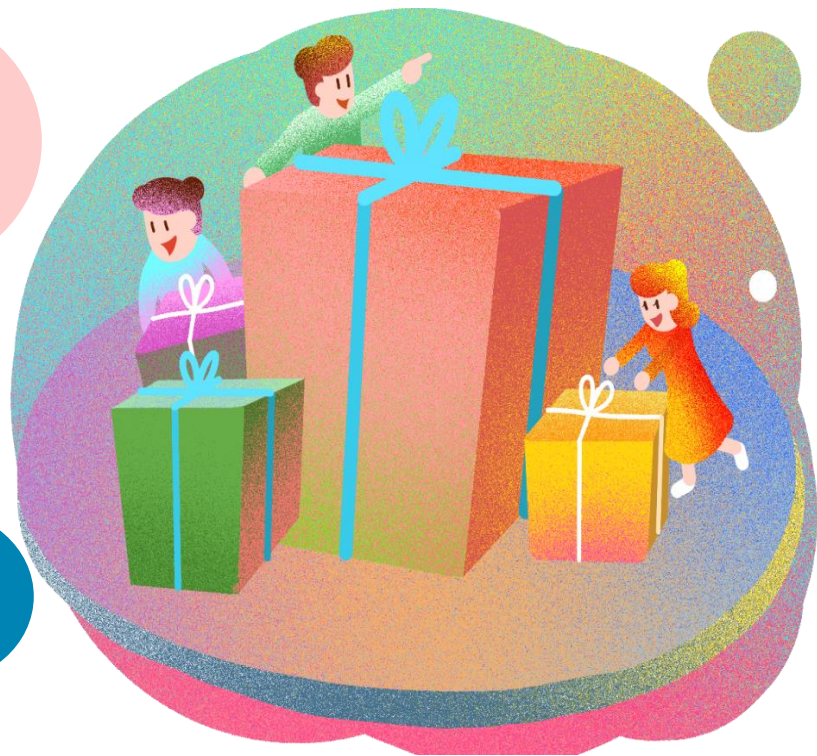
资深工程师
专业经理

高级工程师/副经理

工程师/专员

普通员工

薪酬福利



1.

公司发展概况及创始团队

2.

公司核心产品竞争力及未来展望

3.

职业发展及薪酬福利

4.

2023校园招聘安排

应届生职位需求

部门	岗位	需求	任职资格	学历要求
研发部	研发分析员	20	<ol style="list-style-type: none">1、专业背景：药学类、化学分析类等相关专业。2、专业技能：熟悉各种分析仪器，如高效液相、气相、紫外、红外等的操作及维护。3、综合素质：良好的分析和解决问题的能力、电脑及业务软件的使用能力、良好英语水平；认同公司企业文化。	硕士-博士
	制剂研究员	10	<ol style="list-style-type: none">1、专业背景：药剂学、药学等相关专业；2、专业技能：具备制剂专业知识及基本的GMP意识，能熟练操作各种制剂设备；3、综合素质：对药品研发流程、药品注册法规、药品研发相关指导原则有基本了解优先；有较强的专利查阅和分析能力；认同公司企业文化。	硕士-博士
生产部	生产操作员 技术员 工程师	20	<ol style="list-style-type: none">1、专业背景：药学类、化学类等相关专业。2、专业技能：具备较强的动手操作能力。3、综合素质：能吃苦耐劳，良好的学习能力，具备GMP意识；认同公司企业文化。	大专-本科

应届生职位需求

部门	岗位	需求	任职资格	学历要求
设备动力部	设备工程师	3	<ol style="list-style-type: none">1、教育背景：电气、自动化、机械等相关专业。2、专业技能：熟练使用CAD制图软件、熟悉基本的设备原理3、综合素质：善于沟通协作、具有较强的责任意识、具备较强的动手能力，认同公司企业文化。	本科-硕士
	公用系统工程师	5	<ol style="list-style-type: none">1、专业背景：暖通、机械、自动化等相关专业。2、专业技能：熟悉洁净空调系统、制水系统自动化、空压机控制系统原理。3、综合素质：具备问题分析解决能力、沟通协调能力、较强的动手能力，认同公司企业文化。	本科-硕士
	维修技术员	2	<ol style="list-style-type: none">1、专业背景：电气、机械、自动化等相关专业。2、专业技能：能使用CAD制图软件、了解基本的设备原理、熟练使用office办公软件3、综合素质：较强的动手能力、踏实务实、良好的沟通协调能力，认同公司企业文化。	大专-本科

应届生职位需求

部门	岗位	需求	任职资格	学历要求
财务部	会计/出纳	2	<ol style="list-style-type: none">1、教育背景：会计、财务管理等相关专业。2、专业技能：熟练应用财务及Office办公软件、对财务软件操作系统有基本了解。3、综合素质：认真严谨、较强的责任心、具备较强的学习能力，认同公司企业文化。	本科-硕士
质量部	QC分析助理 (杭州)	5	<ol style="list-style-type: none">1、教育背景：药学、药物分析、化学等相关专业。2、专业技能：较强的实验分析技能、熟练使用各类分析仪器、较强的动手能力。3、综合素质：严谨、诚信、细心，具备良好的GMP意识，认同公司企业文化。	本科-硕士
	过程控制 QA (杭州)	2	<ol style="list-style-type: none">1、教育背景：药学、药物制剂等相关专业。2、专业技能：熟悉GMP等相关法规指南、掌握质量控制的基本要求。3、综合素质：具备较强的沟通协调能力、具备良好的GMP意识，认同公司企业文化。	本科-硕士

实验室环境



Sympatec 激光粒度仪



Spray Tec 激光测试仪



纳米粒度仪



Malvern 3000



DVS

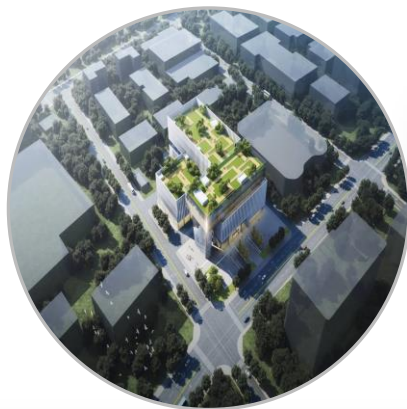


FT4 流变仪



生产环境





Thank you! Looking forward to you joining our company.